

## INNOVACIÓN MAGCELL® ARTHRO

Las terapias con campos magnéticos existen en disímiles formas y tipos. Diversas formas terapéuticas no están suficientemente documentadas en su eficacia desde el punto de vista científico. El producto terapéutico MAGCELL® ARTHRO no debe ser comparado con la "Terapia de Señales

### EL FACTOR QUE DISTINGUE A NUESTRA TERAPIA:

MAGCELL® ARTHRO tiene integrados imanes permanentes muy potentes, en una disposición especial sobre una placa giratoria que se controlan mediante un microchip. Durante el funcionamiento se genera un potente campo de pulso electromagnético (PEMF) de una media de aprox. 100 mT en un rango de frecuencias predeterminadas. Los campos magnéticos sirven como medio de transmisión para los campos de actuación eléctricos (inducción). Mediante este potente campo y las frecuencias utilizadas, se superan los valores umbrales para los procesos de regeneración del tejido dañado a una profundidad de 3-5 cm.

Pulsantes (PST)", „Terapia de Bioseñales Múltiples (MBST)", „Terapia de Resonancia Magnética Nuclear", „TENS" u otras formas de transmisión como esteras o bobinas de campos magnéticos.



### ADDRESS

PHYSIOMED ELEKTROMEDIZIN AG  
Hutweide 10  
91220 Schnaittach  
Germany

### PHONE

+49(0)9126/2587-0

### FAX

+49(0)9126/2587-25

### E-MAIL

info@physiomed.de

### WEB

www.physiomed.de

¡Pruebe la terapia sin compromiso!

SELLO DEL COMERCIANTE

TECHNOLOGY FOR THERAPY

PHYSIOMED®



MAGCELL® ARTHRO

## Alivio de las artropatías

### MAGCELL® ARTHRO

- » disminuir las artropatías mediante la electroterapia sin electrodos
- » fácil aplicación
- » ausencia de efectos secundarios

» ¡Pruebe la terapia sin compromiso!



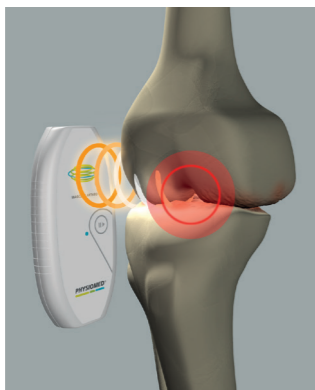
TECHNOLOGY FOR THERAPY

PHYSIOMED®

#### ELECTROTERAPIA SIN ELECTRODOS

Efecto de reducción del dolor y de mejora de la movilidad en los casos de osteoartritis

MAGCELL® ARTHRO puede emplearse en artrosis dolorosas de cadera y de rodilla, hallux rigidus y valgus, así como en otros estados artríticos.



MAGCELL® ARTHRO se puede utilizar de forma sencilla, sin dificultades. La conexión y el tratamiento se pueden realizar donde se encuentre e incluso a través de la ropa o los zapatos. Sólo se tarda dos veces dos minutos y media en aplicar el tratamiento.

#### ESTUDIO CLÍNICO PROSPECTIVO, ALEATORIZADO, CONTROLADO CON PLACEBO Y DOBLE CIEGO\*

MAGCELL® ARTHRO mejora significativamente los síntomas generales (índice total WOMAC) en los casos de osteoartritis (criterios ACR 2 - 4), incluidos los índices individuales de dolor, rigidez y actividad diaria. La terapia puede aplicarse varias veces al día de manera complementaria y sin efectos secundarios. Como consecuencia, en determinadas circunstancias puede reducirse el uso de analgésicos y los efectos secundarios graves resultantes.

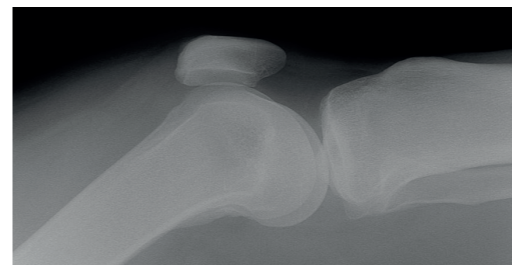
\*Wuschech H., von Hehn U., Mikus E., Funk R. H. (2015): Effects of PEMF on patients with osteoarthritis: Results of a prospective, placebo-controlled, double-blind study. Bioelectromagnetics 36(8), 576–585.

#### PACIENTES

57 pacientes con osteoartritis de rodilla (criterios ACR 2 - 4).

#### TRATAMIENTO

Diariamente dos tratamientos (cada uno 2 x 2,5 minutos por rodilla) durante un periodo de 10 días.

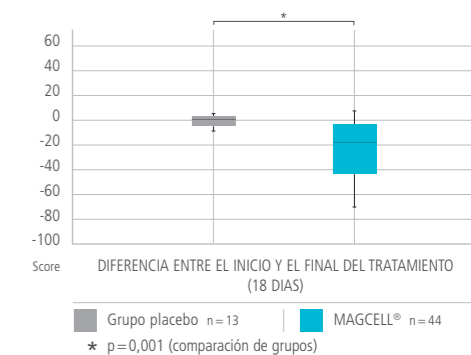


#### INNOVACIÓN MAGCELL® ARTHRO

Con MAGCELL® ARTHRO en el caso de artrosis de rodilla con osteoartritis de nivel  $2.8 \pm 0.8$  (American College of Rheumatology criteria) se registró un aumento mediano de 0,7 P (no significativo) para el criterio de valoración clínico primario (índice total WOMAC) entre T0 y T1 (18 días) en el grupo placebo, mientras que en el grupo MAGCELL® se determinó una disminución local significativa de 21,8 P. Durante el estudio no se registraron reacciones adversas o efectos secundarios en relación con la terapia.

Para los índices individuales WOMAC de dolor, rigidez y actividad diaria también se registraron mejoras locales significativas en el grupo MAGCELL® y en cambio se registró un aumento mediano ligero (no significativo) en el grupo placebo. En la comparación entre el grupo MAGCELL® y el grupo placebo en relación con el parámetro individual de reducción del dolor, se registró un resultado muy significativo ( $p < 0,001$ ) favorable al grupo MAGCELL® en cuanto a la diferencia entre el inicio y el final del tratamiento.

#### ÍNDICE WOMAC TOTAL Fuente: Wuschech et al. (2015)



#### ÍNDICE WOMAC DOLOR Fuente: Wuschech et al. (2015)

